

MARÍLIA  
SF.22-Z-A

LEGENDA:

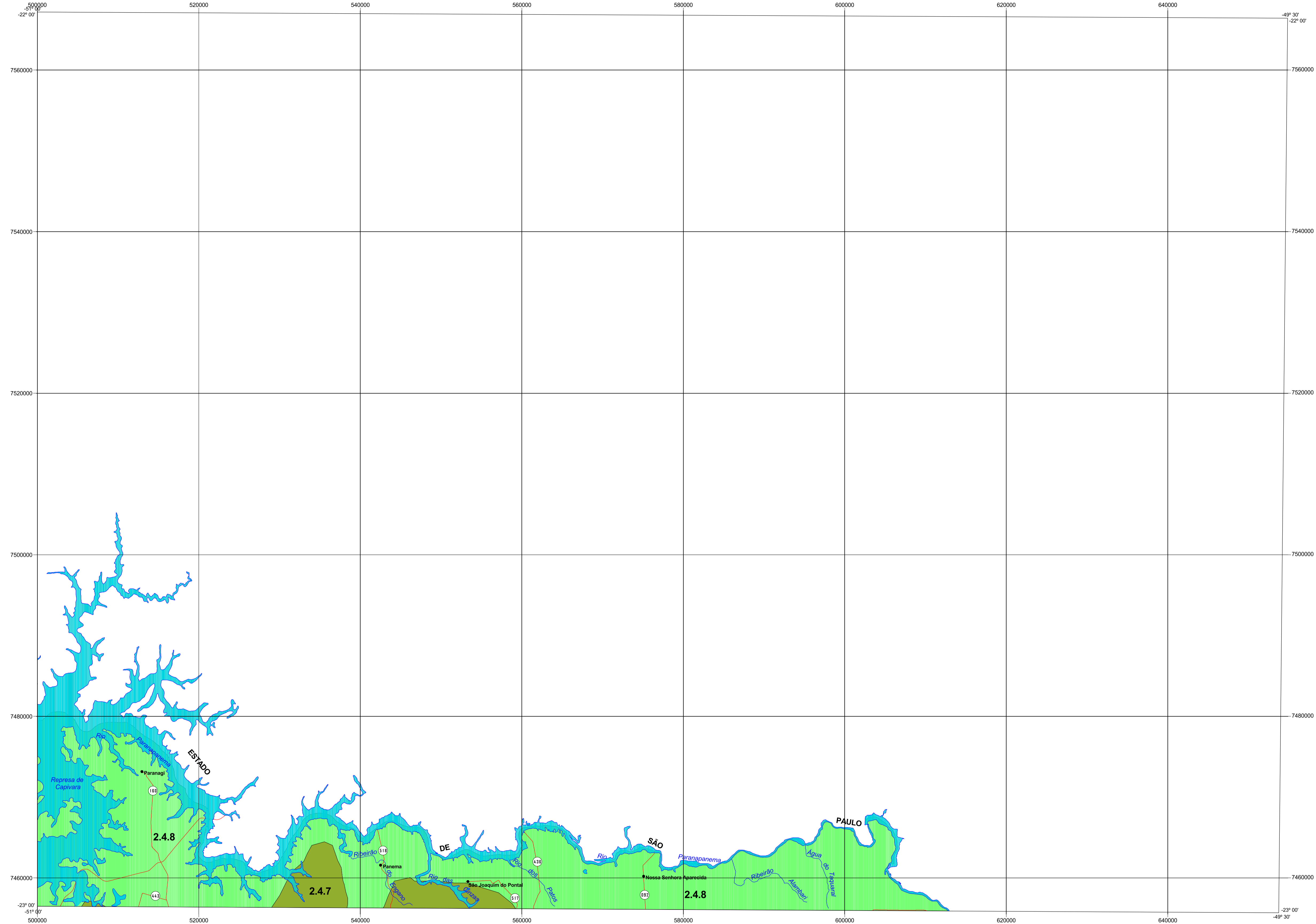
- Localidade
- Sedes municipais
- Rodovias Federais
- Rodovias Estaduais
- Hidrografia
- Corpos d'água
- Limite entre as Sub-unidades Morfoesculturais

UNIDADE MORFOESTRUTURAL: BACIA SEDIMENTAR DO PARANÁ

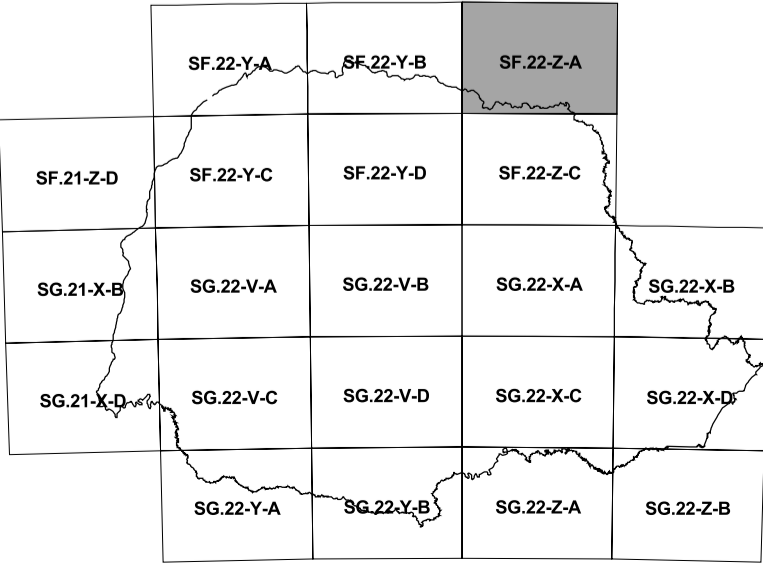
UNIDADE MORFOESCULTURAL: TERCEIRO PLANALTO PARANAENSE

Sub-unidades morfoesculturais:

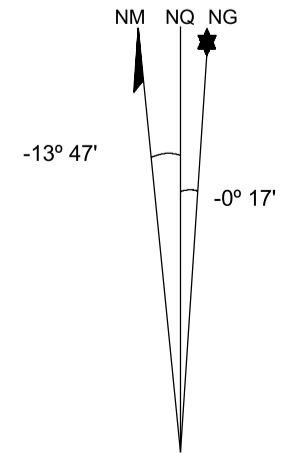
- 2.4.7 Planalto de Londrina
- 2.4.8 Planalto do Médio Paranapanema



Articulação das Folhas



Descrição magnética em 1979 e convergência Meridiana do centro da folha



A declinação magnética cresce -9' anualmente\*  
\*Usar exclusivamente os dados numéricos



Sistema de Projeção Universal Transversal de Mercator  
Datum Horizontal: SAD 69  
Origem da Quilometragem UTM "Equador e Meridiano 51° W GR,"  
Acredita as constantes: 10.000 e 500 Km, respectivamente.

Para o mapeamento das unidades e sub-unidades morfoesculturais, foram utilizadas as informações SRTM - Shuttle Radar Topography Mission (USGS, 2002);  
A base cartográfica utilizada foi extraída das Folhas Topográficas, escala 1:250.000 (IBGE);  
As informações de geologia foram consultadas nas Folhas Geológicas, escala 1:250.000 (MINEROPAR, 2006);

O software de SIG utilizado foi o Arcview 3.2.

Elaboração/impressão: 2006.



República Federativa do Brasil  
Ministério da Educação



Setor de Ciências da Terra  
Laboratório de Hidrogeomorfologia - LHG  
Laboratório de Geologia Ambiental - LGA



Estado do Paraná  
Secretaria de Estado da Indústria do Comércio e Assuntos do Mercosul



COORDENAÇÃO:  
Chisato Oka-Fiori

EQUIPE EXECUTORA DO MAPEAMENTO:  
Chisato Oka-Fiori

- Leonardo José Cordeiro Santos
- Naldy Emerson Canali
- Alberto Pio Fiori
- Claudinei Tabora da Silveira
- Sandro José Briski
- Rogério da Silva Felipe

ESTAGIÁRIO:  
Julio Manoel França da Silva

CONSULTOR:  
Jurandyr Luciano Sanches Ross